



MONIMEDICAL

GESTIONE SERVIZI PRIVATI



MoniMedical

## Una soluzione dedicata: il software su misura

GSP propone soluzioni progettate per rispondere al meglio alle sfide della **trasformazione digitale**.

Il sistema MoniMedical è il risultato dello studio approfondito della normativa e dell'analisi delle esigenze amministrative e gestionali di **cliniche e laboratori medici**. MoniMedical offre in un'unica piattaforma la possibilità di gestire processi legati a:

- Anamnesi
- Piani di cura
- Preventivi
- Consensi informati
- Informative privacy



# La gestione digitale del paziente

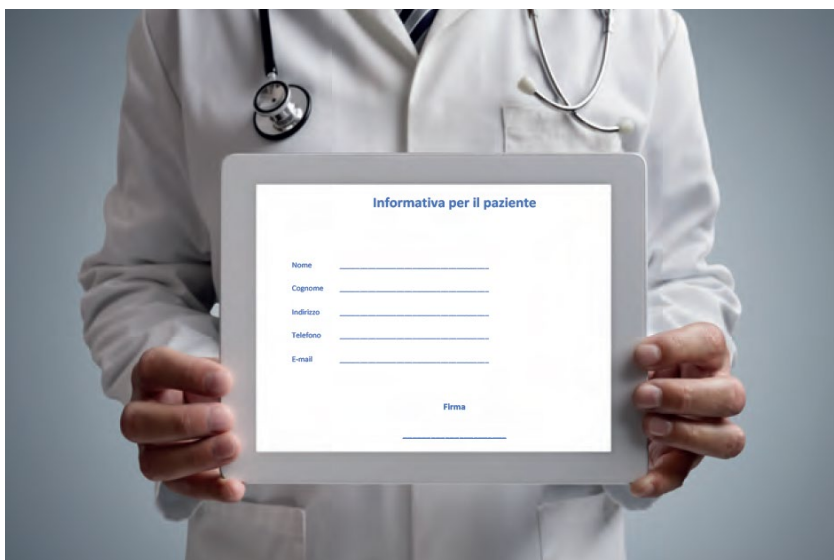
La piattaforma MoniMedical è stata studiata per migliorare la **fruizione dei dati clinico-anagrafici** sia lato operatore sia per il paziente stesso. MoniMedical consente di **digitalizzare interamente la parte di Front Office** di cliniche e laboratori medici, con vantaggi quali:

- Ottimizzazione della gestione delle pratiche di Front Office
- Minor tempo di gestione del cliente tramite utilizzo di banche dati elettroniche storicizzate
- Notevole aumento della sicurezza dei dati archiviati
- Ottimizzazione della logistica (archivi, hardware, spazi, ...)
- Aumento della rapidità di ricerca dei dati
- Risparmio carta e costi di gestione relativi
- Risparmio nei costi di archiviazione
- Mantenimento della leggibilità e reperibilità negli anni

**Con MoniMedical dai più valore al tempo  
dei tuoi operatori e dei tuoi clienti!**

# UN'APP PER 2 OBIETTIVI: sicurezza ed efficienza

MoniMedical si basa sull'utilizzo di un'app dedicata ed integrata con il software già in uso presso la clinica. Il sistema esporta periodicamente le anagrafiche dei pazienti già censiti. Questo permette il reperimento in diretta all'interno dell'archivio dei dati da inserire nei documenti da far compilare al paziente presso il desk. L'utilizzo delle librerie del fornitore per la **precompilazione di modelli PDF** può essere applicato a tutta la modulistica dell'accettazione e del Front Office della clinica, come i consensi informati, le pratiche di anamnesi e di preventivo.



- 1 Anamnesi
- 2 Piani di cura
- 3 Preventivi
- 4 Consensi informati
- 5 Informative privacy

Tutto il processo è coperto dalla garanzia di sicurezza dei dati secondo la normativa privacy e gli standard interazionali certificati dei nostri sistemi.

# LA FIRMA DEL PAZIENTE: un dato fondamentale

Per dare ai nostri clienti la garanzia di qualità abbiamo conseguito l'accreditamento nel ristretto albo dei conservatori nazionali dell'AgID; questo certifica che il nostro sistema risponde al 100% ai complessi obblighi normativi vigenti.



**01**

## Lancio dell'APP

L'operatore lancia la app di MoniMedical (con il paziente al desk) e sceglie il modello da compilare tra una lista

**02**

## Compilazione del modulo

MoniMedical precompila i dati (se il paziente è già censito) oppure permette la compilazione in real time

**03**

## Firma del paziente

Il paziente rivede i dati e firma

**04**

## Rilevamento e salvataggio

MoniMedical rileva i dati grafometrici e li invia in conservazione a norma in modalità criptata



## Perché scegliere MoniMedical

Scegliere MoniMedical significa fare crescere la propria attività con:

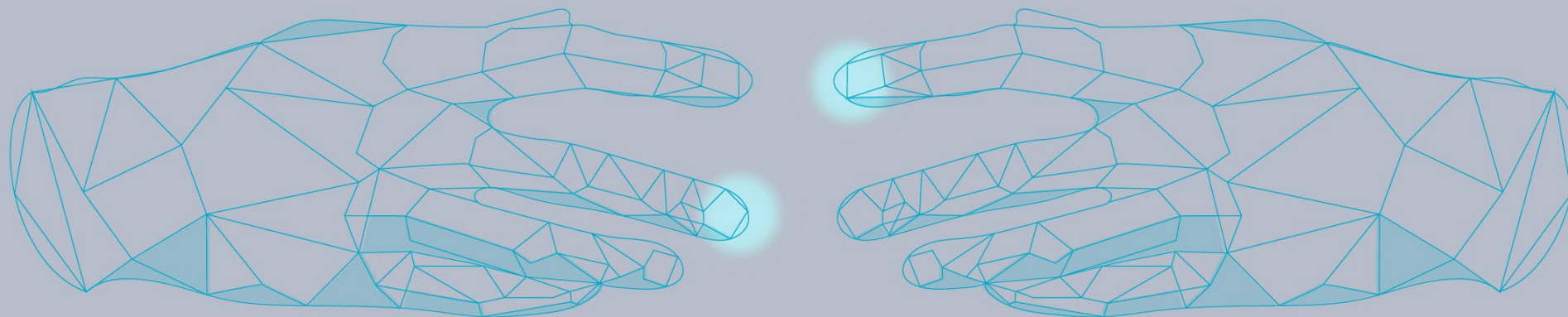
Un'app facile ed intuitiva che semplifica la vita del business

Una soluzione affidabile e integrabile con i tuoi sistemi informativi, in modo rapido ed efficace

Un sistema certificato: abbiamo ottenuto le più importanti certificazioni in ambito qualità e sicurezza per garantire le migliori politiche nell'utilizzo dei dati

Il supporto e la guida continui di persone altamente qualificate che risolveranno insieme a te le tue problematiche operative

**Flessibilità, qualità, rapidità di risposta sono la nostra garanzia di successo; risultato assicurato dal metodo GSP!**



**GESTIONE SERVIZI PRIVATI**

Via Lucio Mariani 66, 00178 Roma RM

Telefono: 06 2440 4002

[www.gspnet.it](http://www.gspnet.it)